

matériaux utilisés :

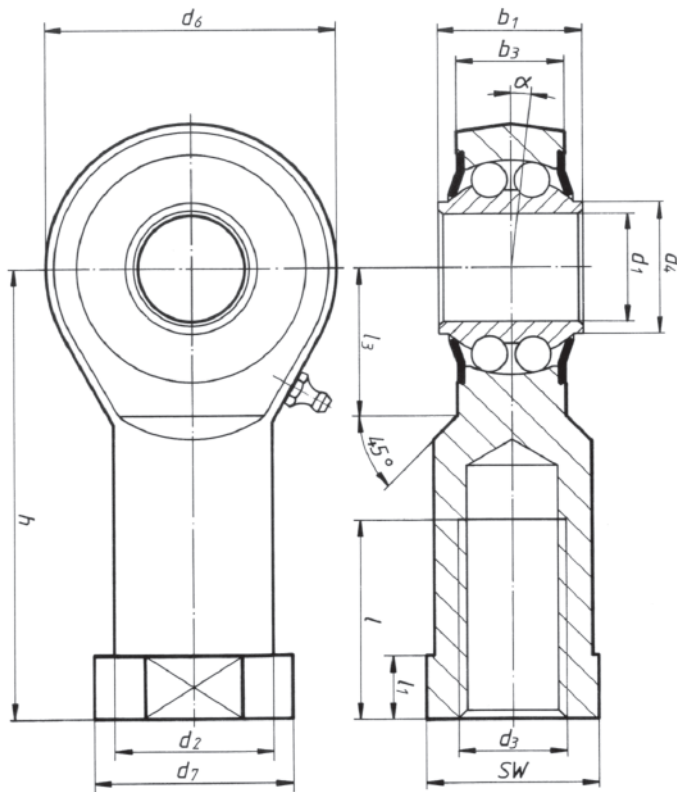
chape : acier inoxydable 1.4034 (ébauche forgée) – piste de roulement trempé rectifiée – filetage roulé
palier intérieur : acier inoxydable trempé – état de surface superfini
graisse : utilisation - 45°C à + 120°C

jeu radial :

10-30 µm

INOX

TYPE	d1	d3	d4	d6	b1	b3	h	l	l3	α (°)	Vit. Max tr/mn	Poids (kg)	Charge (N)	
													dyn.	stat.
BRMI 6	6	M 6	9	20	9	6,75	36	22	12	8,0	1350	0,019	1900	450
BRMI 8	8	M 8	10,5	24	12	9	42	25	15	8,5	1300	0,036	2800	700
BRMI 10	10	M 10	12	28	14	10,50	48	29	15	8,0	1225	0,060	3100	1000
BRMI 12	12	M 12	14,5	32	16	12	54	33	19	7,5	1125	0,087	3450	1250
BRMI 16	16	M 16	19	42	21	15	66	40	22	8,0	975	0,190	4250	1600
BRMI 20	20	M 20 x 1,5	24,5	50	25	18	78	47	28	7,0	825	0,338	5350	2300



matériaux utilisés :

chape : acier inoxydable 1.4034 (ébauche forgée) – piste de roulement trempé rectifiée

palier intérieur : acier inoxydable trempé – état de surface superfini

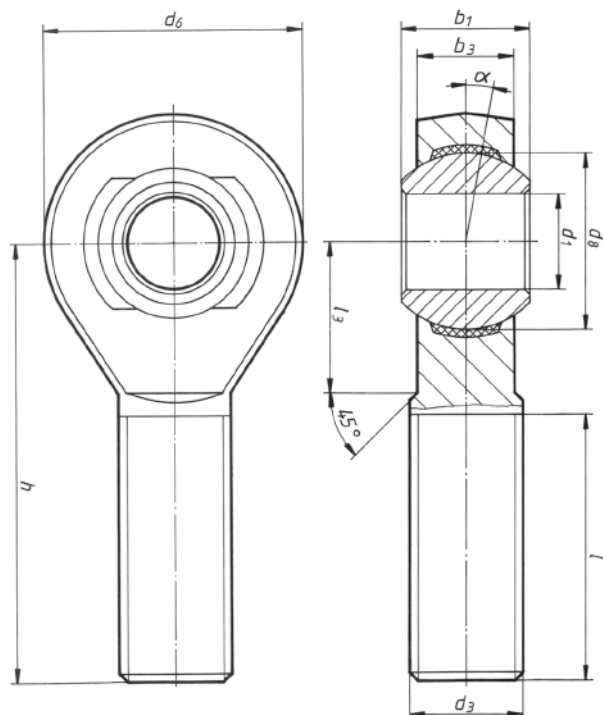
graisse : utilisation - 45°C à + 120°C

jeu radial :

10-30 µm

INOX

TYPE	d1	d2	d3	d4	d6	d7	b1	b3	h	l	l1	l3	SW	α (°)	Vit. Max tr/mn	Poids (kg)	Charge (N)	
																	dyn.	stat.
BRFI 6	6	10	M 6	9	20	13	9	6,75	30	12	5	10	11	8,0	1350	0,024	1900	450
BRFI 8	8	12,5	M 8	10,5	24	16	12	9	36	16	5	12	14	8,5	1300	0,044	2800	700
BRFI 10	10	15	M 10	12	28	19	14	10,50	43	20	6,5	15	17	8,0	1225	0,072	3100	1000
BRFI 12	12	17,5	M 12	14,5	32	22	16	12	50	22	6,5	16	19	7,5	1125	0,107	3450	1250
BRFI 16	16	22	M 16	19	42	27	21	15	64	28	8	22	22	8,0	975	0,224	4250	1600
BRFI 20	20	27,5	M 20 x 1,5	24,5	50	34	25	18	77	33	10	26	30	7,0	825	0,367	5350	2300



matériaux utilisés :

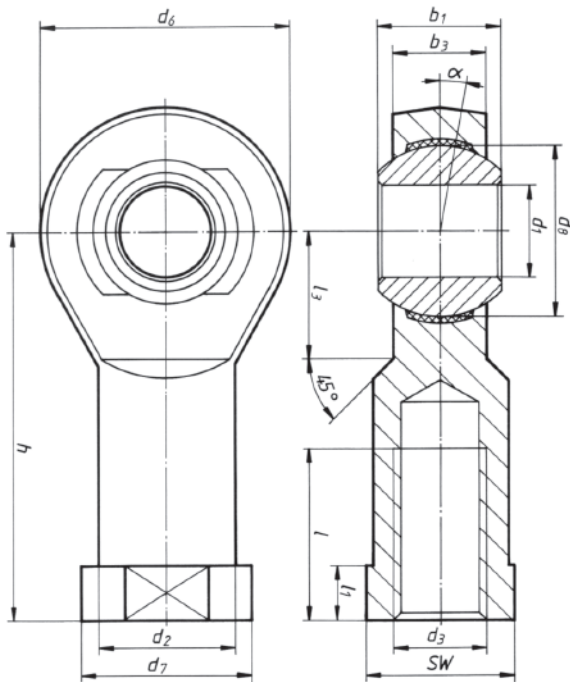
chape : acier inoxydable 1.4301 (ébauche forgée) – filetage roulé – état de surface brillant

noix de rotule : acier inoxydable trempé et rectifié

coussinet : nylon / téflon armé de fibre de verre

INOX

TYPE	d1	d3	d6	d8	b1	b3	h	l	l3	α (°)	Poids (kg)	Charge (N)	
												dyn.	stat.
BEMI 5	5	M 5	18	11,06	8	6	33	20	9	13,0	0,014	2400	3500
BEMI 6	6	M 6	20	12,65	9	6,75	36	22	12	13,0	0,020	2820	4900
BEMI 8	8	M 8	24	15,82	12	9	42	25	15	14,5	0,038	4280	8800
BEMI 10	10	M 10	28	19,00	14	10,50	48	29	15	13,5	0,060	6400	14000
BEMI 12	12	M 12	32	22,17	16	12	54	33	19	13,0	0,092	7600	20300
BEMI 14	14	M 14	36	25,35	19	13,50	60	36	20	16,0	0,127	9480	27600
BEMI 16	16	M 16	42	28,52	21	15	66	40	22	15,5	0,202	13760	37700
BEMI 18	18	M 18 x 1,5	46	31,70	23	16,50	72	44	25	15,0	0,250	16160	46500
BEMI 20	20	M 20 x 1,5	50	34,87	25	18	78	47	28	14,5	0,327	18960	54800
BEMI 22	22	M 22 x 1,5	54	38,05	28	20	84	51	26	15,5	0,440	23480	63600
BEMI 25	25	M 24 x 2	60	42,80	31	22	94	57	30	15,0	0,630	27860	79100
BEMI 30	30	M 30 x 2	70	50,75	37	25	110	66	35	17,0	1,015	33800	97100



matériaux utilisés :

chape : acier inoxydable 1.4301 (ébauche forgée) – état de surface brillant

noix de rotule : acier inoxydable trempé et rectifié

coussinet : nylon / téflon armé de fibre de verre

INOX

TYPE	d1	d2	d3	d6	d7	d8	b1	b3	h	l	l1	l3	SW	α (°)	Poids (kg)	Charge (N)	
																dyn.	stat.
BEFI 5	5	9	M 5	18	11	11,06	8	6	27	10	4	10	9	13,0	0,018	2400	7200
BEFI 5 so	5	9	M 4	18	11	11,06	8	6	27	10	4	10	9	13,0	0,018	2400	7200
BEFI 6	6	10	M 6	20	13	12,65	9	6,75	30	12	5	10	11	13,0	0,024	2820	8500
BEFI 8	8	12,5	M 8	24	16	15,82	12	9	36	16	5	12	14	14,5	0,045	4280	12800
BEFI 10	10	15	M 10	28	19	19,00	14	10,5	43	20	6,5	15	17	13,5	0,074	6400	18300
BEFI 10 so	10	15	M 10 x 1,25	28	19	19,00	14	10,5	43	20	6,5	15	17	13,5	0,074	6400	18300
BEFI 12	12	17,5	M 12	32	22	22,17	16	12	50	22	6,5	16	19	13,0	0,109	7600	22300
BEFI 12 so	12	17,5	M 12 x 1,25	32	22	22,17	16	12	50	22	6,5	16	19	13,0	0,109	7600	22300
BEFI 14	14	20	M 14	36	25	25,35	19	13,5	57	25	8	20	22	16,0	0,155	9480	27600
BEFI 16	16	22	M 16	42	27	28,52	21	15	64	28	8	22	22	15,5	0,233	13760	39700
BEFI 16 so	16	22	M 16 x 1,5	42	27	28,52	21	15	64	28	8	22	22	15,5	0,233	13760	39700
BEFI 18	18	25	M 18 x 1,5	46	31	31,70	23	16,5	71	32	10	24	27	15,0	0,310	16160	46500
BEFI 20	20	27,5	M 20 x 1,5	50	34	34,87	25	18	77	33	10	26	30	14,5	0,386	18960	54800
BEFI 22	22	30	M 22 x 1,5	54	38	38,05	28	20	84	37	12	26	32	15,5	0,520	23480	63600
BEFI 25	25	33,5	M 24 x 2	60	42	42,80	31	22	94	42	12	30	36	15,0	0,705	27860	79100
BEFI 30	30	40	M 30 x 2	70	50	50,75	37	25	110	51	15	35	41	17,0	1,084	33800	97100
BEFI 30 so	30	40	M 27 x 2	70	50	50,75	37	25	110	51	15	35	41	17,0	1,084	33800	97100