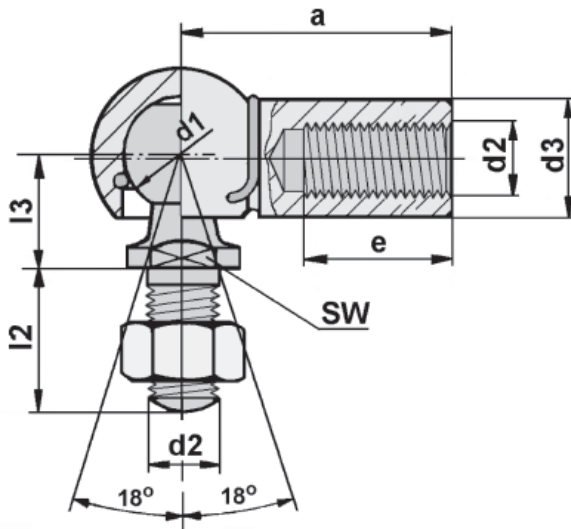


CIMAP

EMBOUTS ET CHAPES HEYD



EXÉCUTION CS



matériaux utilisés :

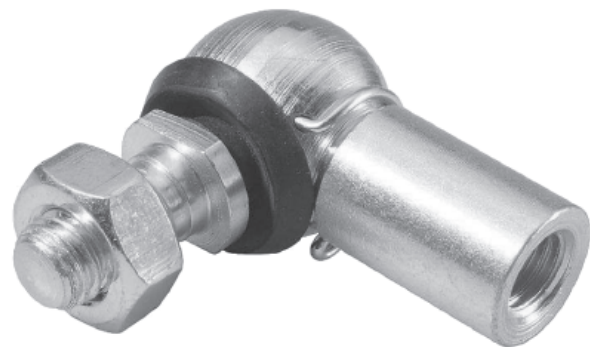
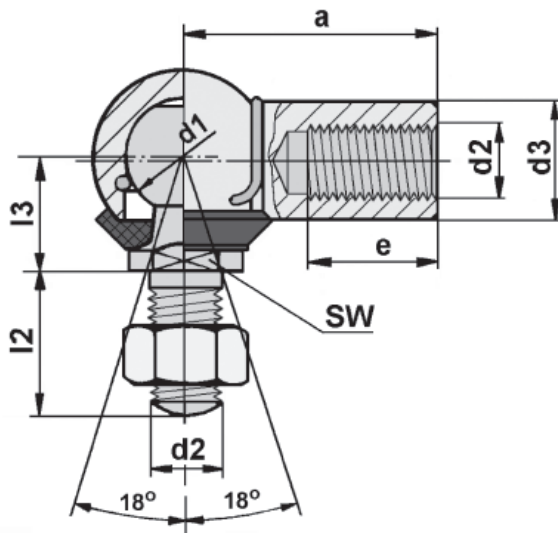
cage : 9 S Mn Pb 28 K
rotule : 45 S 20 Pb K

finitions (à préciser à la commande) :

pas à droite brut, huilé
pas à droite zingué
pas à droite zingué bichromaté
pas à gauche brut, huilé
pas à gauche zingué
pas à gauche zingué bichromaté

DÉSIGNATION	d1 H9/h9	d2	l2	l3	d3	a	e	SW	α (°)	Poids (g)
CS 8 M5	8	M 5 x 0,8	10,2	9	8	22	10,2	7	10	15,2
CS 10 M6	10	M 6 x 1	12,5	11	10	25	11,5	8	15	25,2
CS 13 M8	13	M 8 x 1,25	16,5	13	13	30	14,0	11	15	53,1
CS 16 M10	16	M 10 x 1,50	20	16	16	35	15,5	13	15	103,8
CS 16 M12	16	M 12 x 1,75	20	16	16	35	15,5	13	15	103,8
CS 19 M14	19	M 14 x 1,5	28	20	22	45	21,5	16	15	220,9
CS 19 M14	19	M 14 x 2	28	20	22	45	21,5	16	15	220,9
CS 19 M16	19	M 16 x 2	28	20	22	45	21,5	16	15	220,9

EXÉCUTION CS



matériaux utilisés :

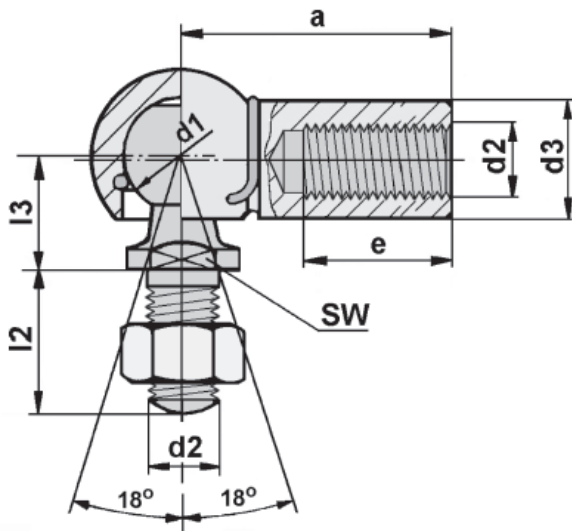
cage : 9 S Mn Pb 28 K
rotule : 45 S 20 Pb K
joint : néoprène

finitions (à préciser à la commande) :

pas à droite zingué
pas à droite zingué bichromaté
pas à gauche zingué
pas à gauche zingué bichromaté

DÉSIGNATION	d1 H9/h9	d2	l2	l3	d3	a	e	SW	α (°)	Poids (g)
CS 8 M5	8	M 5 x 0,8	10,2	9	8	22	10,2	7	10	15,2
CS 10 M6	10	M 6 x 1	12,5	11	10	25	11,5	8	15	25,2
CS 13 M8	13	M 8 x 1,25	16,5	13	13	30	14,0	11	15	53,1
CS 16 M10	16	M 10 x 1,5	20	16	16	35	15,5	13	15	103,8
CS 16 M12	16	M 12 x 1,75	20	16	16	35	15,5	13	15	103,8
CS 19 M14	19	M 14 x 1,5	28	20	22	45	21,5	16	15	220,9
CS 19 M14	19	M 14 x 2	28	20	22	45	21,5	16	15	220,9

INOX



matériau utilisé:

inox 1.4305

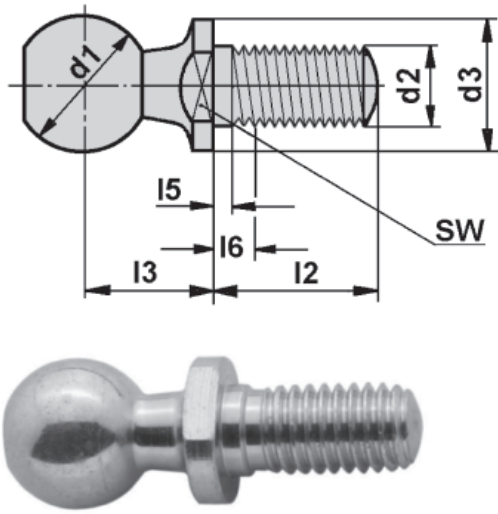
finitions (à préciser à la commande):

pas à droite

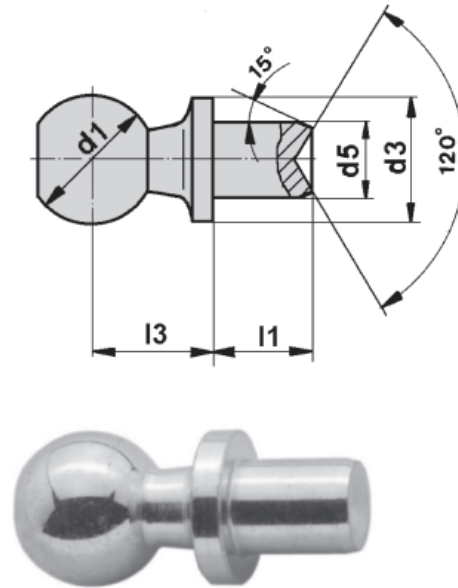
pas à gauche

DÉSIGNATION	d1 H9/h9	d2	l2	l3	d3	a	e	SW	— (°)	Poids (g)
CS 8 M5	8	M 5 x 0,8	10,2	9	8	22	10,2	7	10	15,2
CS 10 M6	10	M 6 x 1	12,5	11	10	25	11,5	8	15	25,2
CS 13 M8	13	M 8 x 1,25	16,5	13	13	30	14,0	11	15	53,1
CS 16 M10	16	M 10 x 1,5	20	16	16	35	15,5	13	15	103,8
CS 16 M12	16	M 12 x 1,75	20	16	16	35	15,5	13	15	103,8
CS 19 M14	19	M 14 x 1,5	28	20	22	45	21,5	16	15	220,9

EXÉCUTION C



EXÉCUTION B

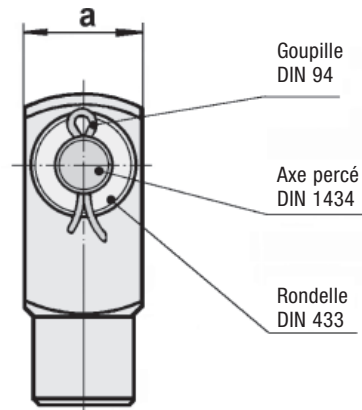
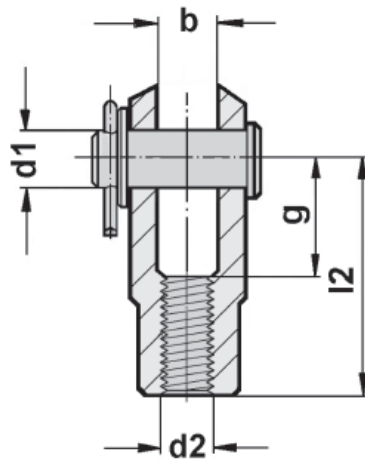


matériau utilisé :

45 S 20 Pb K

DÉSIGNATION	d1 h9	d2	d3	l2	l3	l5 min.	l6 max.	SW	Poids (g)
C 8 M5	8	M 5 x 0,8	8	10,2	9	1,2	4,0	7	4,5
C 10 M6	10	M 6 x 1	10	12,5	11	1,2	4,0	8	8,5
C 13 M8	13	M 8 x 1,25	13	16,5	13	1,5	5,3	11	17,7
C 16 M10	16	M 10 x 1,5	16	20	16	2,5	7,3	13	35,1
C 16 M12	16	M 12 x 1,75	16	20	16	2,5	7,3	13	35,1
C 19 M14	19	M 14 x 1,5	19	28	20	5,0	10,8	16	71,2
C 19 M14	19	M 14 x 2	19	28	20	5,0	10,8	16	71,2
C 19 M16	19	M 16 x 2	19	28	20	5,0	10,8	16	71,2
DÉSIGNATION	d1 h9		d5 h 11		l1		l3		Poids (g)
B 8 x 4	8		5		4		9		3,9
B 8 x 7,5	8		5		7,5		9		4,3
B 10 x 4,5	10		6		4,5		11		7,1
B 10 x 8	10		6		8		11		7,8
B 13 x 5	13		8		5		13		14,2
B 13 x 10	13		8		10		13		16
B 16 x 6	16		10		6		16		23,5
B 16 x 13	16		10		13		16		29,6
B 19 x 12	19		14		12		20		56,2
B 19 x 18	19		14		18		20		63,7

EXÉCUTION A



matériau utilisé :

9 S Mn Pb 28 K

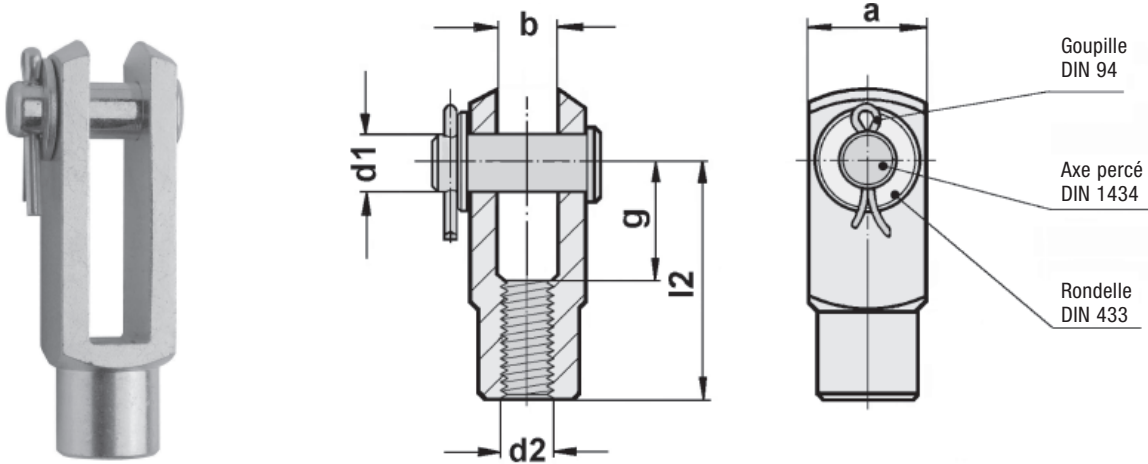
finitions (à préciser à la commande) :

pas à droite brut, huilé
pas à droite zingué
pas à droite zingué bichromaté

pas à gauche brut, huilé
pas à gauche zingué
pas à gauche zingué bichromaté

DÉSIGNATION	a	b	g	l2	d2	d1 H9/h11	Poids (g)
A 4 x 8	8	4	8	16	M 4 x 0,7	4	6,5
A 4 x 16	8	4	16	24	M 4 x 0,7	4	8,5
A 5 x 10	10	5	10	20	M 5 x 0,8	5	11,8
A 5 x 20	10	5	20	30	M 5 x 0,8	5	15,4
A 6 x 12	12	6	12	24	M 6 x 1	6	19,5
A 6 x 24	12	6	24	36	M 6 x 1	6	25,3
A 8 x 16	16	8	16	32	M 8 x 1,25	8	47,1
A 8 x 32	16	8	32	48	M 8 x 1,25	8	62,5
A 10 x 20	20	10	20	40	M 10 x 1,5	10	92,4
A 10 x 20 so	20	10	20	40	M 10 x 1,25	10	92,4
A 10 x 40	20	10	40	60	M 10 x 1,5	10	122,5
A 10 x 40 so	20	10	40	60	M 10 x 1,25	10	122,5
A 12 x 24	24	12	24	48	M 12 x 1,75	12	153
A 12 x 24 so	24	12	24	48	M 12 x 1,25	12	153
A 12 x 48	24	12	48	72	M 12 x 1,75	12	204,1
A 12 x 48 so	24	12	48	72	M 12 x 1,25	12	204,1
A 14 x 28	27	14	28	56	M 14 x 2	14	225
A 14 x 28 so	27	14	28	56	M 14 x 1,5	14	225
A 14 x 56	27	14	56	85	M 14 x 2	14	307
A 14 x 56 so	27	14	56	85	M 14 x 1,5	14	307

EXÉCUTION A



matériau utilisé :

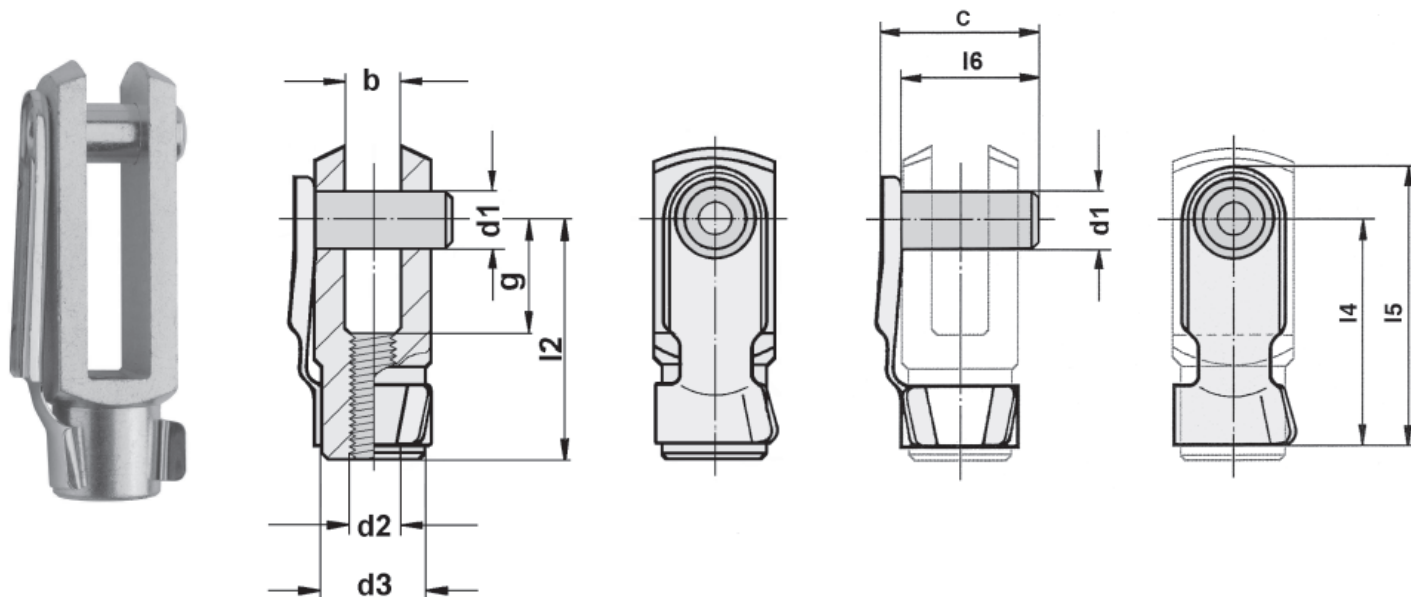
9 S Mn Pb 28 K

finitions (à préciser à la commande) :

- pas à droite brut, huilé
- pas à droite zingué
- pas à droite zingué bichromaté
- pas à gauche brut, huilé
- pas à gauche zingué
- pas à gauche zingué bichromaté

DÉSIGNATION	a	b	g	l2	d2	d1 H9/h11	Poids (g)
A 16 x 32	32	16	32	64	M 16 x 2	16	346
A 16 x 32 so	32	16	32	64	M 16 x 1,5	16	346
A 16 x 64	32	16	64	96	M 16 x 2	16	472
A 16 x 64 so	32	16	64	96	M 16 x 1,5	16	472
A 18 x 36	36	18	36	72	M 18 x 2,5	18	450
A 18 x 36 so	36	18	36	72	M 18 x 1,5	18	450
A 20 x 40	40	20	40	80	M 20 x 2,5	20	680
A 20 x 40 so	40	20	40	80	M 20 x 1,5	20	680
A 25 x 50	50	25	50	100	M 24 x 3	25	1410
A 25 x 50 so	50	25	50	100	M 24 x 2	25	1410
A 28 x 56	55	28	56	112	M 27 x 3	28	1920
A 30 x 54 so	55	30	54	110	M 27 x 2	30	1500
A 30 x 60	60	30	60	120	M 30 x 3,5	30	2450
A 35 x 72 so	70	35	72	144	M 36 x 2	35	2950
A 36 x 72	70	35	72	144	M 36 x 4	35	3800
A 40 x 84 so	85	40	84	168	M 42 x 2	40	6100
A 42 x 84	85	42	84	168	M 42 x 4,5	42	7450

EXÉCUTION B



matériau utilisé :

9 S Mn Pb 28 K

finitions (à préciser à la commande) :

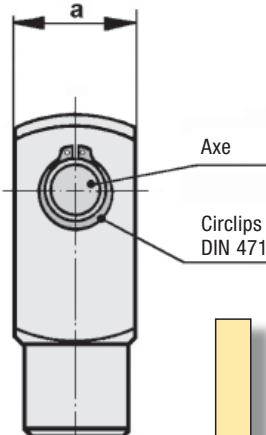
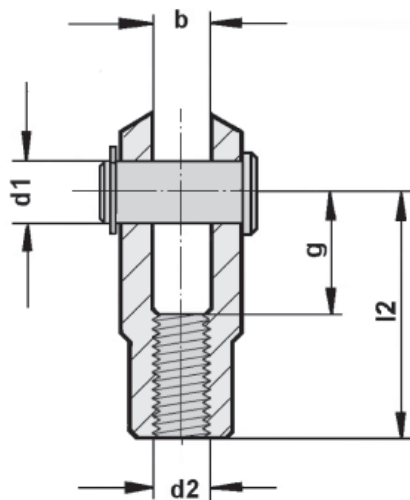
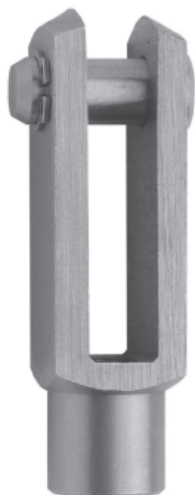
- pas à droite brut, huilé
- pas à droite zingué
- pas à droite zingué bichromaté
- pas à gauche brut, huilé
- pas à gauche zingué
- pas à gauche zingué bichromaté

DÉSIGNATION	c	d1 H9/h11	l4 ≈	l5 ≈	l6	a	b	g	l2	d2*	d3	l1	l3
B 4 x 8	11,0	4	15	18,5	9	8	4	8	16	M 4 x 0,7	8	21	6
B 5 x 10	13,5	5	19	23	12	10	5	10	20	M 5 x 0,8	9	26	7,5
B 5 x 20	13,5	5	29	33	12	10	5	20	30	M 5 x 0,8	9	36	7,5
B 6 x 12	16,0	6	23	28	14	12	6	12	24	M 6 x 1	10	31	9
B 6 x 24	16,0	6	35	40	14	12	6	24	36	M 6 x 1	10	43	9
B 8 x 16	21,5	8	31	37	19	16	8	16	32	M 8 x 1,25	14	42	12
B 8 x 32	21,5	8	47	52	19	16	8	32	48	M 8 x 1,25	14	58	12
B 10 x 20	26,0	10	39	45	23	20	10	20	40	M 10 x 1,5	18	52	15
B 10 x 40	26,0	10	59	65	23	20	10	40	60	M 10 x 1,5	18	72	15
B 12 x 24	31,0	12	47	53	28	24	12	24	48	M 12 x 1,75	20	62	18
B 12 x 48	31,0	12	69	78	28	24	12	48	72	M 12 x 1,75	20	86	18
B 14 x 28	34,0	14	52	62	31	27	14	28	56	M 14 x 2	24	72	22,5
B 14 x 56	34,0	14	82	91	31	27	14	56	85	M 14 x 2	24	101	22,5
B 16 x 32	39,0	16	62	73	36	32	16	32	64	M 16 x 2	26	83	24
B 16 x 64	39,0	16	92	103	36	32	16	64	96	M 16 x 2	26	115	24
B 20 x 40	40,0	20	71	88	49	40	20	40	80	M 20 x 2,5	34	105	30

autres dimensions sur demande

* pas fin sur demande

EXÉCUTION H



INOX

matériau utilisé :

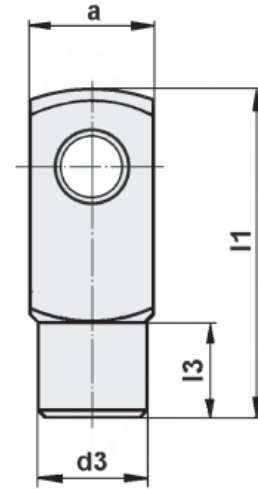
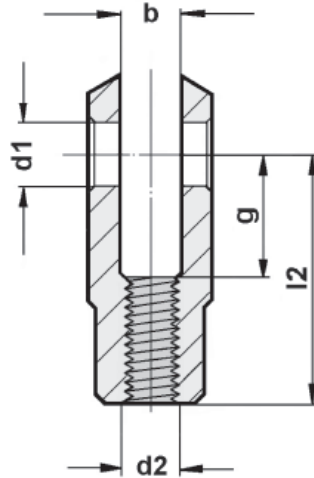
inox 1.4305

à préciser à la commande :

pas à droite
pas à gauche

DÉSIGNATION	a	b	g	l2	d2	d1 H9/h11	Poids (g)
H 4 x 8	8	4	8	16	M 4 x 0,7	4	6
H 4 x 16	8	4	16	24	M 4 x 0,7	4	8
H 5 x 10	10	5	10	20	M 5 x 0,8	5	11
H 5 x 20	10	5	20	30	M 5 x 0,8	5	15
H 6 x 12	12	6	12	24	M 6 x 1	6	18
H 6 x 24	12	6	24	36	M 6 x 1	6	25
H 8 x 16	16	8	16	32	M 8 x 1,25	8	46
H 8 x 32	16	8	32	48	M 8 x 1,25	8	62
H 10 x 20	20	10	20	40	M 10 x 1,5	10	91
H 10 x 20 so	20	10	20	40	M 10 x 1,25	10	81
H 10 x 40	20	10	40	60	M 10 x 1,5	10	120
H 10 x 40 so	20	10	40	60	M 10 x 1,25	10	120
H 12 x 24	24	12	24	48	M 12 x 1,75	12	150
H 12 x 24 so	24	12	24	48	M 12 x 1,25	12	150
H 12 x 48	24	12	48	72	M 12 x 1,75	12	201
H 12 x 48 so	24	12	48	72	M 12 x 1,25	12	201
H 14 x 28	27	14	28	56	M 14 x 2	14	218
H 14 x 28 so	27	14	28	56	M 14 x 1,5	14	218
H 14 x 56	27	14	56	85	M 14 x 2	14	297
H 14 x 56 so	27	14	56	85	M 14 x 1,5	14	297

EXÉCUTION G



matériau utilisé :

9 S Mn Pb 28 K

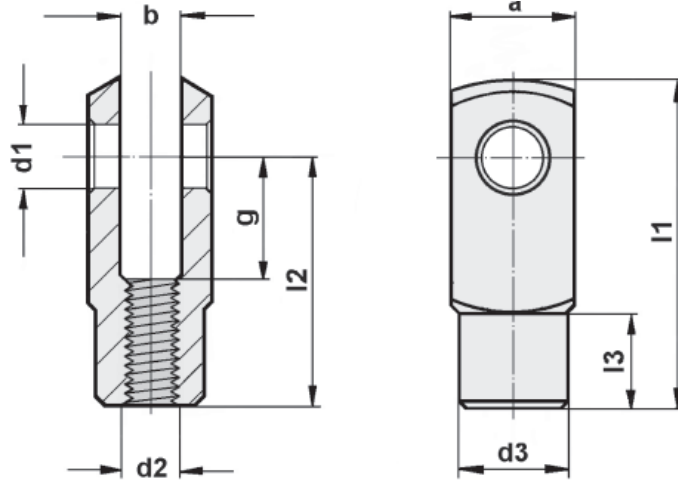
finitions (à préciser à la commande):

pas à droite brut, huilé
pas à droite zingué
pas à droite zingué bichromaté

pas à gauche brut, huilé
pas à gauche zingué
pas à gauche zingué bichromaté

DÉSIGNATION	a	b	g	l2	d2	d1 H9	d3	l1	l3	Poids (g)
G 4 x 8	8	4	8	16	M 4 x 0,7	4	8	21	6	5
G 4 x 16	8	4	16	24	M 4 x 0,7	4	8	29	6	7
G 5 x 10	10	5	10	20	M 5 x 0,8	5	9	26	7,5	9
G 5 x 20	10	5	20	30	M 5 x 0,8	5	9	36	7,5	12
G 6 x 12	12	6	12	24	M 6 x 1	6	10	31	9	15
G 6 x 24	12	6	24	36	M 6 x 1	6	10	43	9	20
G 8 x 16	16	8	16	32	M 8 x 1,25	8	14	42	12	36
G 8 x 32	16	8	32	48	M 8 x 1,25	8	14	58	12	52
G 10 x 20	20	10	20	40	M 10 x 1,5	10	18	52	15	72
G 10 x 20 so	20	10	20	40	M 10 x 1,25	10	18	52	15	72
G 10 x 40	20	10	40	60	M 10 x 1,5	10	18	72	15	102
G 10 x 40 so	20	10	40	60	M 10 x 1,25	10	18	72	15	102
G 12 x 24	24	12	24	48	M 12 x 1,75	12	20	62	18	115
G 12 x 24 so	24	12	24	48	M 12 x 1,25	12	20	62	18	115
G 12 x 48	24	12	48	72	M 12 x 1,75	12	20	86	18	167
G 12 x 48 so	24	12	48	72	M 12 x 1,25	12	20	86	18	167
G 14 x 28	27	14	28	56	M 14 x 2	14	24	72	22,5	171
G 14 x 28 so	27	14	28	56	M 14 x 1,5	14	24	72	22,5	171
G 14 x 56	27	14	56	85	M 14 x 2	14	24	101	22,5	250
G 14 x 56 so	27	14	56	85	M 14 x 1,5	14	24	101	22,5	250

EXÉCUTION G



matériau utilisé :

9 S Mn Pb 28 K

finitions (à préciser à la commande) :

- pas à droite brut, huilé
- pas à droite zingué
- pas à droite zingué bichromaté
- pas à gauche brut, huilé
- pas à gauche zingué
- pas à gauche zingué bichromaté

DÉSIGNATION	a	b	g	l2	d2	d1 H9	d3	l1	l3	Poids (g)
G 16 x 32	32	16	32	64	M 16 x 2	16	26	83	24	268
G 16 x 32 so	32	16	32	64	M 16 x 1,5	16	26	83	24	268
G 16 x 64	32	16	64	96	M 16 x 2	16	26	115	24	392
G 16 x 64 so	32	16	64	96	M 16 x 1,5	16	26	115	24	392
G 18 x 36	36	18	36	72	M 18 x 2,5	18	30	94	27	360
G 18 x 36 so	36	18	36	72	M 18 x 1,5	18	30	94	27	360
G 20 x 40	40	20	40	80	M 20 x 2,5	20	34	105	30	520
G 20 x 40 so	40	20	40	80	M 20 x 1,5	20	34	105	30	520
G 25 x 50	50	25	50	100	M 24 x 3	25	42	132	36	1080
G 25 x 50 so	50	25	50	100	M 24 x 2	25	42	132	36	1080
G 28 x 56	55	28	56	112	M 27 x 3	28	48	148	40	1500
G 30 x 54 so	55	30	54	110	M 27 x 2	30	48	148	40	1500
G 30 x 60	60	30	60	120	M 30 x 3,5	30	52	160	42	1940
G 35 x 72 so	70	35	72	144	M 36 x 2	35	60	188	54	2950
G 36 x 72	70	35	72	144	M 36 x 4	35	60	188	54	2950
G 40 x 84 so	85	40	84	168	M 42 x 2	40	70	232	63,5	6100
G 42 x 84	85	42	84	168	M 42 x 4,5	42	70	232	63,5	6100

