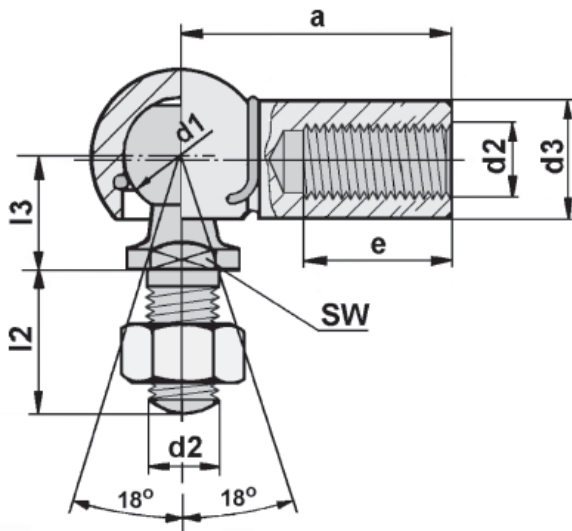


INOX



matériau utilisé:

inox 1.4305

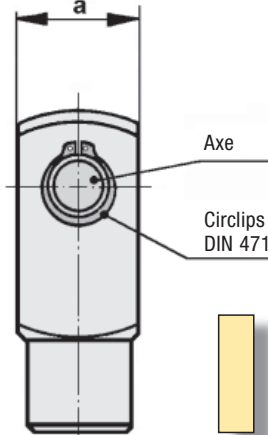
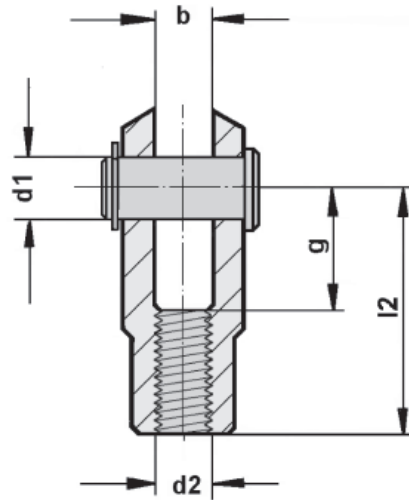
finitions (à préciser à la commande):

pas à droite

pas à gauche

DÉSIGNATION	d1 H9/h9	d2	l2	l3	d3	a	e	SW	— (°)	Poids (g)
CS 8 M5	8	M 5 x 0,8	10,2	9	8	22	10,2	7	10	15,2
CS 10 M6	10	M 6 x 1	12,5	11	10	25	11,5	8	15	25,2
CS 13 M8	13	M 8 x 1,25	16,5	13	13	30	14,0	11	15	53,1
CS 16 M10	16	M 10 x 1,5	20	16	16	35	15,5	13	15	103,8
CS 16 M12	16	M 12 x 1,75	20	16	16	35	15,5	13	15	103,8
CS 19 M14	19	M 14 x 1,5	28	20	22	45	21,5	16	15	220,9

EXÉCUTION H



INOX

matériau utilisé :
inox 1.4305

à préciser à la commande :
pas à droite
pas à gauche

DÉSIGNATION	a	b	g	l2	d2	d1 H9/h11	Poids (g)
H 4 x 8	8	4	8	16	M 4 x 0,7	4	6
H 4 x 16	8	4	16	24	M 4 x 0,7	4	8
H 5 x 10	10	5	10	20	M 5 x 0,8	5	11
H 5 x 20	10	5	20	30	M 5 x 0,8	5	15
H 6 x 12	12	6	12	24	M 6 x 1	6	18
H 6 x 24	12	6	24	36	M 6 x 1	6	25
H 8 x 16	16	8	16	32	M 8 x 1,25	8	46
H 8 x 32	16	8	32	48	M 8 x 1,25	8	62
H 10 x 20	20	10	20	40	M 10 x 1,5	10	91
H 10 x 20 so	20	10	20	40	M 10 x 1,25	10	81
H 10 x 40	20	10	40	60	M 10 x 1,5	10	120
H 10 x 40 so	20	10	40	60	M 10 x 1,25	10	120
H 12 x 24	24	12	24	48	M 12 x 1,75	12	150
H 12 x 24 so	24	12	24	48	M 12 x 1,25	12	150
H 12 x 48	24	12	48	72	M 12 x 1,75	12	201
H 12 x 48 so	24	12	48	72	M 12 x 1,25	12	201
H 14 x 28	27	14	28	56	M 14 x 2	14	218
H 14 x 28 so	27	14	28	56	M 14 x 1,5	14	218
H 14 x 56	27	14	56	85	M 14 x 2	14	297
H 14 x 56 so	27	14	56	85	M 14 x 1,5	14	297