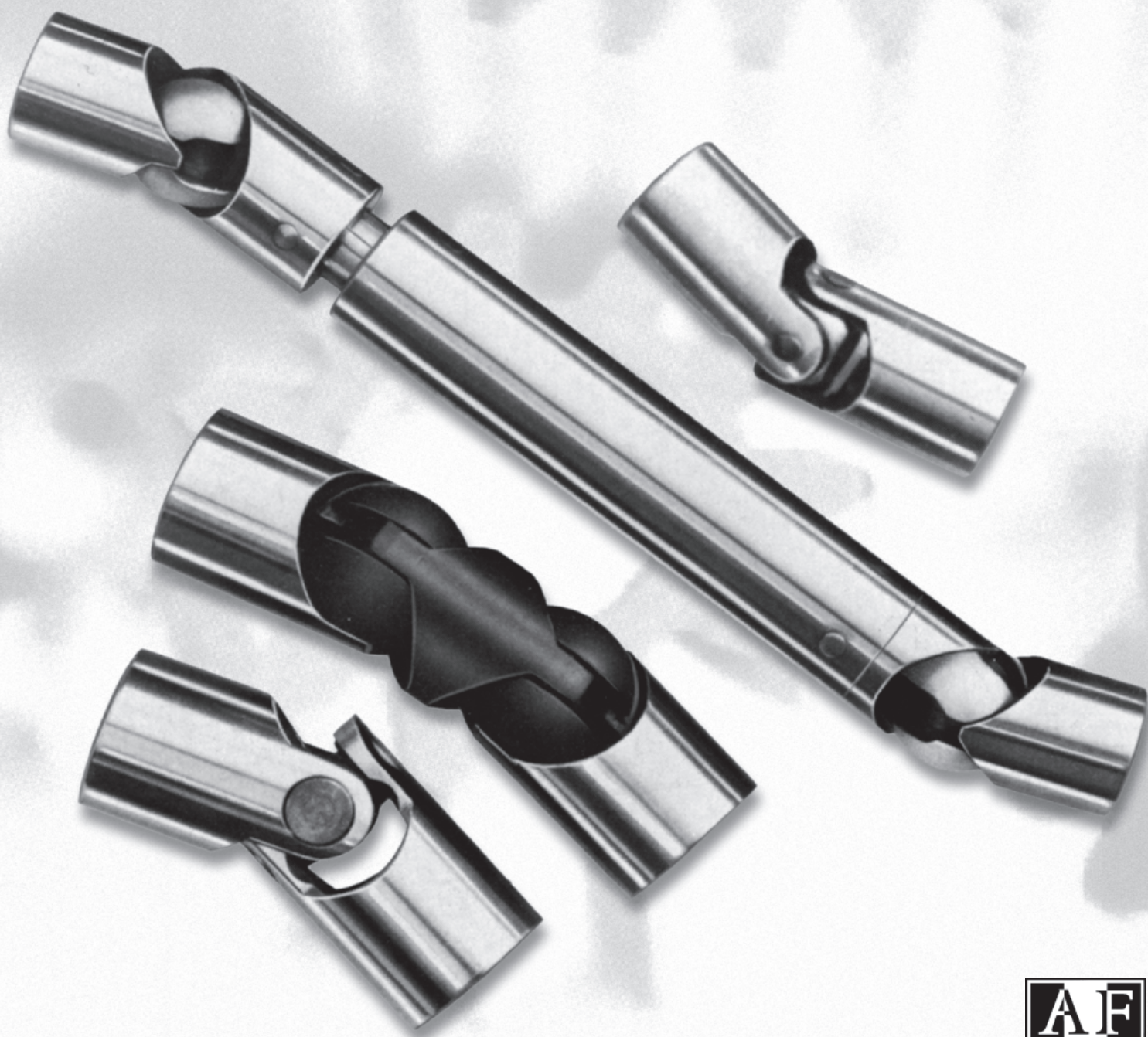
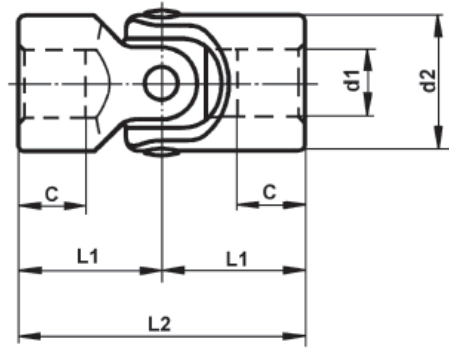


# CIMAP

## CARDANS HEYD

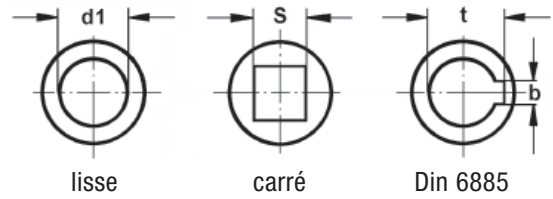




**Matériaux utilisés :**

9 S Mn 28/11 S Mn 30  
ou INOX 1.4305

**Autres exécutions (à préciser à la commande) :**



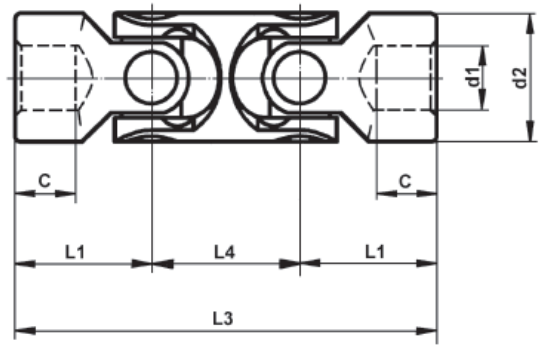
**Version courante sur paliers lisses (G)**

TYPE	d1 H7	d2	c	l1	l2	s	b x t	SW	Moment stat. Nm
E 6 x 16 G	6	16	9	17	34	-	2 x 7	-	40
E 8 x 16 G	8	16	11	20	40	6	2 x 9	6	40
E 10 x 20 G	10	20	12*	24	48	8	3 x 11,4	8	90
E 12 x 25 G	12	25	14*	28	56	10	4 x 13,8	10	150
E 16 x 32 G	16	32	16*	34	68	14	5 x 18,3	14	300
E 20 x 40 G	20	40	20*	41	82	19	6 x 22,8	19	650
E 25 x 50 G	25	50	25*	52	104	24	8 x 28,3	24	1 200
E 32 x 63 G	32	63	33	65	130	30	10 x 35,3	-	2 400
E 40 x 75 G	40	75	43	80	160	36	12 x 43,3	-	3 400
E 50 x 90 G	50	90	52	95	190	-	14 x 53,8	-	4 600

**Version courante sur douilles à aiguilles (W)**

TYPE	d1 H7	d2	c	l1	l2	s	b x t	SW	Moment stat. Nm
E 10 x 20 W	10	20	12*	24	48	8	3 x 11,4	8	80
E 12 x 25 W	12	25	14*	28	56	10	4 x 13,8	10	120
E 16 x 32 W	16	32	16*	34	68	14	5 x 18,3	14	250
E 20 x 40 W	20	40	20*	41	82	19	6 x 22,8	19	500
E 25 x 50 W	25	50	25*	52	104	24	8 x 28,3	24	800
E 30 x 63 W	30	63	38	83	166	30	8 x 33,3	35	1 500
E 35 x 70 W	35	70	35	70	140	-	10 x 38,3	35	2 200
E 40 x 80 W	40	80	50	90	180	-	12 x 43,3	35	2 900
E 50 x 95 W	50	95	54	95	190	-	14 x 53,8	35	3 700

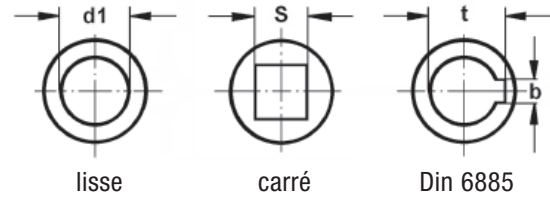
\*profondeur d'alésage inférieure à la DIN 808  
autres dimensions sur demande



**Matériaux utilisés :**

9 S Mn 28/11 S Mn 30  
ou INOX 1.4305

**Autres exécutions (à préciser à la commande) :**



**Version courante sur paliers lisses (G)**

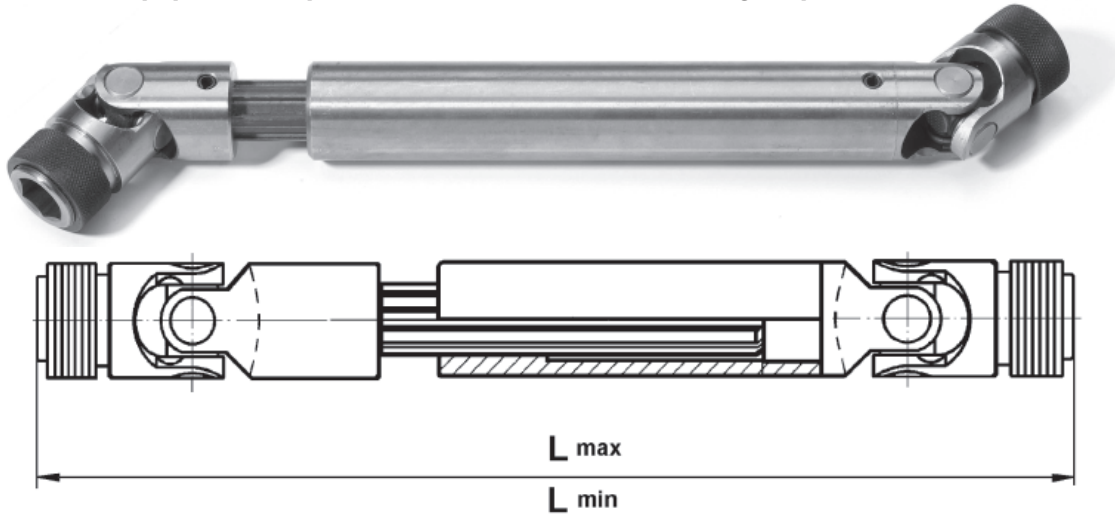
TYPE	d1 H7	d2	c	l1	l3	l4	s	b x t	SW	Moment stat. Nm
D 6 x 16 G	6	16	9	17	56	22	6	2 x 7	-	40
D 8 x 16 G	8	16	11	20	62	22	6	2 x 9	6	40
D 10 x 20 G	10	20	12*	24	74	26	8	3 x 11,4	8	90
D 12 x 25 G	12	25	14*	28	86	30	10	4 x 13,8	10	150
D 16 x 32 G	16	32	16*	34	104	37	14	5 x 18,3	14	300
D 20 x 40 G	20	40	20*	41	128	47	19	6 x 22,8	19	650
D 25 x 50 G	25	50	25*	52	160	56	24	8 x 28,3	24	1 200
D 32 x 63 G	32	63	33	65	200	70	30	10 x 35,3	-	2 400
D 40 x 75 G	40	75	43	80	245	85	36	12 x 43,3	-	3 400
D 50 x 90 G	50	90	52	95	290	100	-	14 x 53,8	-	4 600

**Version courante sur douilles à aiguilles (W)**

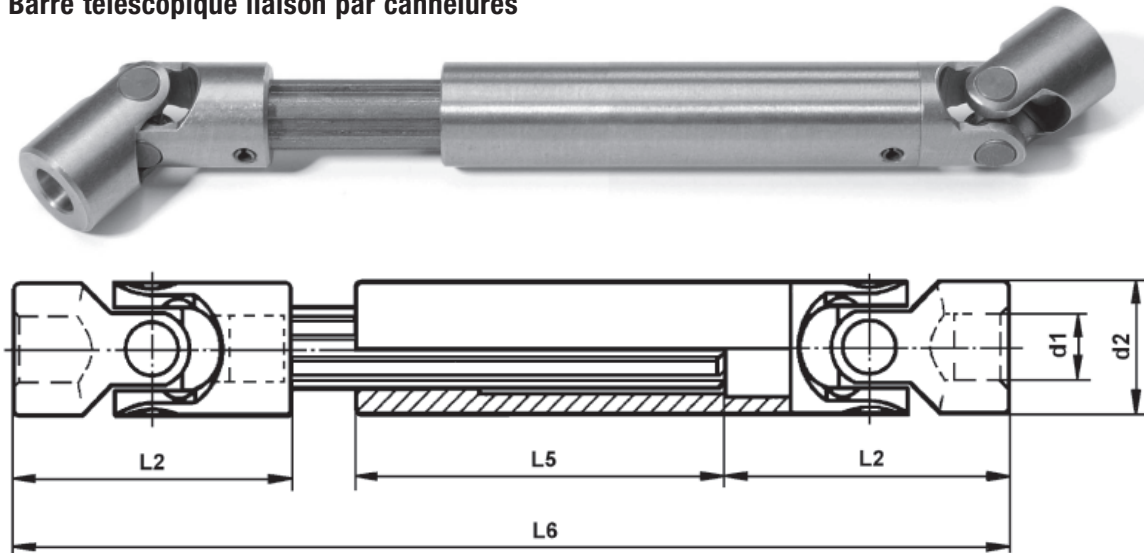
TYPE	d1 H7	d2	c	l1	l3	l4	s	b x t	SW	Moment stat. Nm
D 10 x 20 W	10	20	12*	24	74	26	8	3 x 11,4	8	80
D 12 x 25 W	12	25	14*	28	86	30	10	4 x 13,8	10	120
D 16 x 32 W	16	32	16*	34	104	37	14	5 x 18,3	14	250
D 20 x 40 W	20	40	20*	41	128	47	19	6 x 22,8	19	500
D 25 x 50 W	25	50	25*	52	160	56	24	8 x 28,3	24	800
D 30 x 63 W	30	63	38	83	238	72	30	8 x 33,3	35	1 500
D 35 x 70 W	35	70	35	70	212	72	-	10 x 38,3	35	2 200
D 40 x 80 W	40	80	50	90	290	110	-	12 x 43,3	35	2 900
D 50 x 95 W	50	95	54	95	290	100	-	14 x 53,8	35	3 700

\*profondeur d'alésage inférieure à la DIN 808  
autres dimensions sur demande

Barre télescopique liaison par cannelures et cardans à "blocage rapide"



Barre télescopique liaison par cannelures



Barre télescopique liaison par carré

